

Samsung Galaxy S4 Zoom

מדריך הפעלה מהיר



לחצנים



1. לחצן הפעלה / כיבוי
2. לחצני עוצמת שמע
3. לחצן מגע – חזור
4. לחצן בית
5. לחצן מגע – תפריט
6. לחצן צילום.
7. עדשת הזום, סובב ימינה או שמאלה כדי להתקרב או להתרחק במצב צילום.

לחצנים ופעולות

לחצן הפעלה וכיבוי:

- לחץ והחזיק להפעלה / כיבוי של המכשיר.
- לחץ והחזיק למשך יותר מ 7 שניות לאתחל את המכשיר במידה ואירעה שגיאה חמורה, קפיאה, או עצירה.
- לחץ לחיצה קצרה לנעילה / שיחרור של המכשיר.

לחצן מגע – תפריט:

- לחץ לחיצה קצרה על מנת להציג את האפשרויות הזמינות לך במסך הנוכחי.
- לחץ והחזיק כאשר אתה נמצא במסך הבית להפעלת יישום החיפוש של Google.

לחצן מגע – חזור:

- לחץ לחיצה קצרה על מנת לחזור למסך הקודם.

לחצן בית:

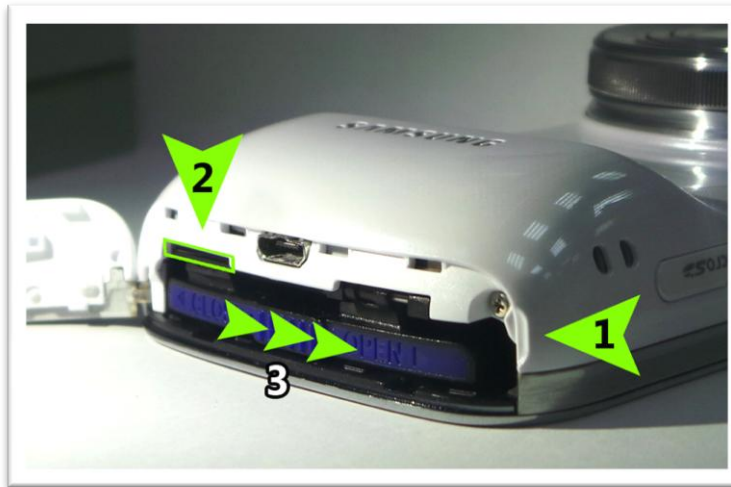
- לחץ כדי לחזור למסך הבית.
- לחץ והחזיק כדי להציג יישומים אחרונים.

לחצני עוצמת שמע:

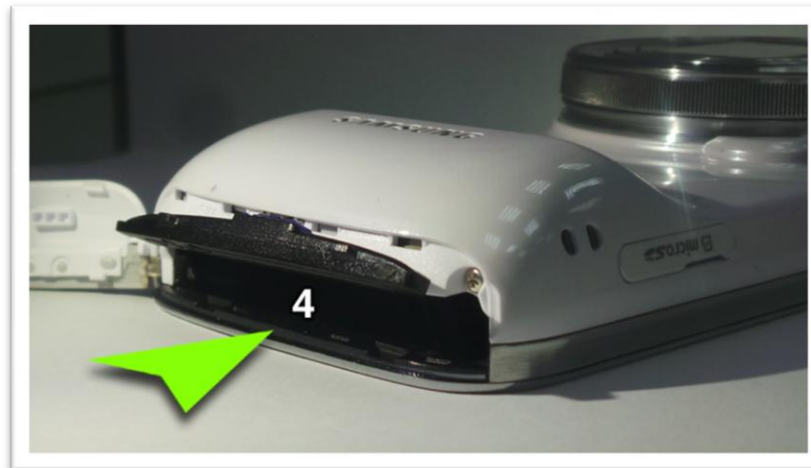
- לחץ מעלה או מטה לשינוי עוצמת השמע
- לחץ עד הסוף על לחצן עוצמת השמע התחתון על מנת לעבור למצב שקט.

הכנסת כרטיס Sim והסוללה

- המכשיר תומך בכרטיס Micro-Sim בלבד.



1. פתח את כיסוי הסוללה, התחל במקום המסומן.
2. הכנס את כרטיס ה Micro-SIM למקום המסומן.
3. גרור בעדינות את הפס הכחול ימינה לפי המסומן כאשר תעשה זאת, הוא יפתח כלפי מעלה, ותא הסוללה יחשף.



4. השחל את הסוללה פנימה, כשהמגעים המוזהבים מופנים כלפי פנים ולצד שמאל. לאחר מכן, סגור את התא על ידי הורדה של הפס הכחול כלפי מטה וגרור אותו שמאלה לנעילה. לאחר מכן, החזר את מכסה הסוללה הלבן למקומו.

5. סגור את התא על ידי הורדה של הפס הכחול כלפי מטה וגרור אותו שמאלה לנעילה

6. החזר את מכסה הסוללה החיצוני למקומו.

טעינת המכשיר

- לפני שימוש במכשיר בפעם הראשונה, טען את הסוללה במלואה.

חבר את כבל הטעינה לספק הכח המצורף באריזה, לאחר מכן חבר את קצהו הקטן של כבל הטעינה למחבר הטעינה במכשיר, לאחר מכן חבר את ספק הכח לחשמל.

- יש להמנע מחיבור לא נכון של המטען, חיבור לא נכון של המטען עלול לגרום נזק למכשיר
- אחריות המוצר לא תכסה זק הנובע משימוש לא נכון, כמפורט בתעודת האחריות.

בסיום הטעינה נתק את המכשיר מהחשמל, שים לב שעליך להוציא את הכבל מהמכשיר תחילה, ולאחר מכן את המטען משקע החשמל.

הפעלה של המכשיר

- לחץ והחזיק את לחצן ההפעלה וכיבוי על מנת להפעיל (או לכבות) את המכשיר.
- כאשר אתה מפעיל את המכשיר בפעם הראשונה, שים לב להוראות המוצגות להגדרת המכשיר.

תכונות המכשיר

מחוות / חיישני קירבה

מסך חכם

ההתקן מגיב בצורה חכמה כאשר הוא מזהה את פניך, הוא ישאיר את המסך דולק כאשר אתה מתבונן בו

שיחה ישירה

התקשר לאיש הקשר אשר פרטי הרישום, או פרטי הודעה, או פרטי הקשר שלו מוצגים על גבי המסך כאשר אתה מקרב את ההתקן לאוזן שלך

השתק/השהה על ידי הפיכה

הפוך את ההתקן כדי להשתיק שיחות נכנסות, התראות על הודעות וצלילי התראות, או כדי להשהות מדיה.

השתק/השהה באמצעות כף יד

השתק או השהה צלילים על ידי כיסוי המסך בעזרת כף היד במהלך מדיה כאשר המסך מופעל

התראה חכמה

הרם את ההתקן כדי לקבל התראות באמצעות רטט על שיחות והודעות שהוחמצו.

התראות

סמלי התראות שונות יוצגו בחלקו העליון ביותר של המסך, על מנת לצפות בהתראות אלו גרור את לוח ההתראות מטה, על ידי החזקת המסך בחלקו העליון ביותר וגרירתו כלפי מטה.

לסגירת לוח ההתראות, גרור את החלק התחתון ביותר של לוח ההתראות כלפי מעלה.

ביצוע שיחות

באפשרותך להשתמש בתכונות שיחה, או בתכונות הזמינות לך במהלך שיחה

לחיוג שיחה, הזן את המספר הרצוי על לוח החיוג ובחר .

על מנת לענות לשיחה נכנסת, גרור את סימן הטלפון הירוק אל מחוץ למעגל.

שים לב!

באפשרותך להכנס לחלון היישומים ולבחור ביישום "עזרה", על מנת לקבל תדרוך מפורט על כל נושא במכשיר שלך

